

**B. Une France entre « vides » et « pleins » : les contrastes du peuplement.**

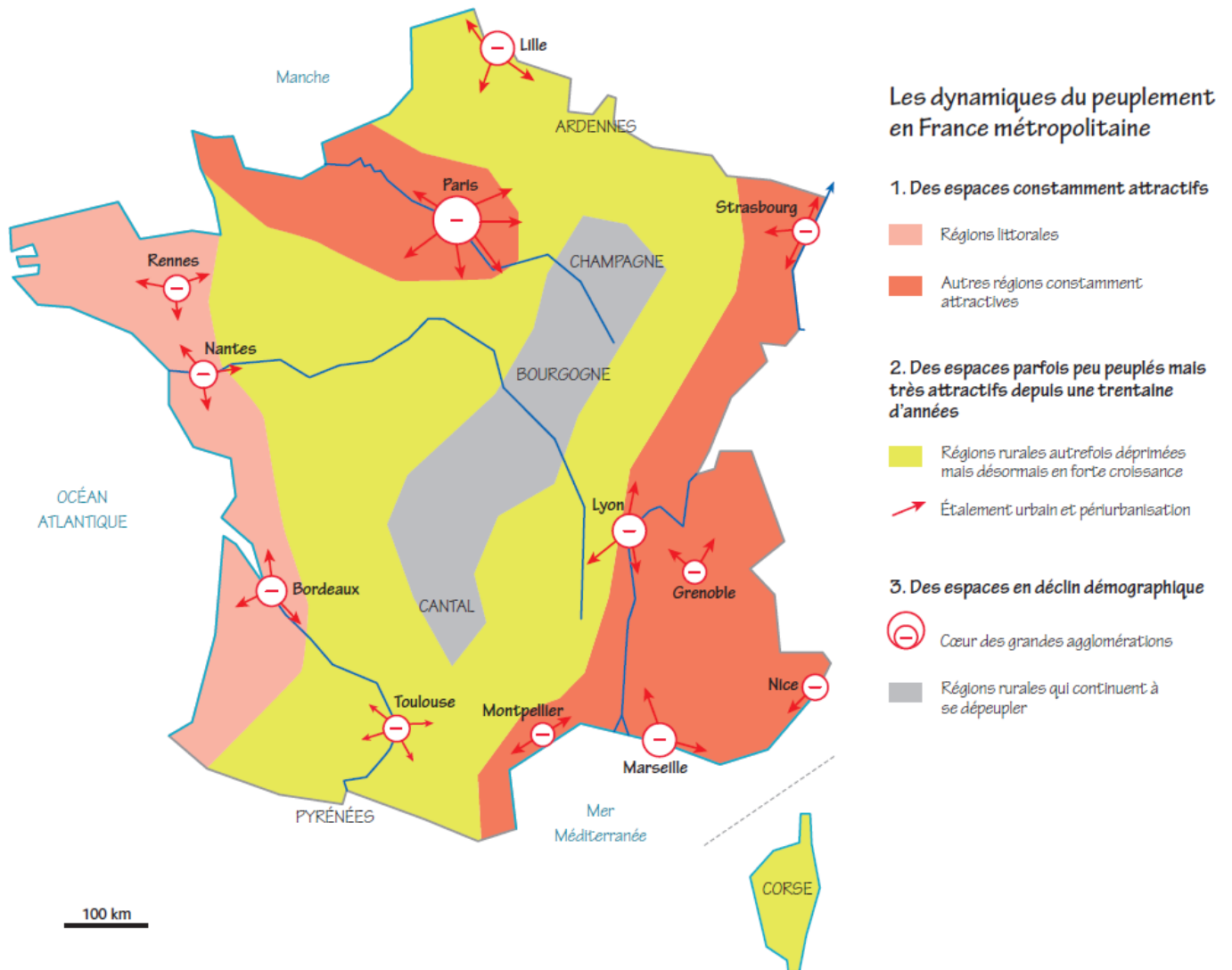
➔ METHODE : REALISER UN CROQUIS A PARTIR D'UN TEXTE.

**SUJET : « Les dynamiques du peuplement en France métropolitaine »  
p 374-375**

CORRIGE :

- Réponse b : Le sujet consiste à s'intéresser aux « évolution » de population en France : c'est le mot « dynamiques » dans le sujet qui permet de le comprendre.
- 

Evolution du peuplement :	Nom des régions et/ou types d'espace concernés (villes / espaces périurbains / espaces ruraux)
Espaces constamment attractifs :	- Régions littorales (côte méditerranéenne, côte atlantique) - Est de la France - Région parisienne
Espaces parfois peu peuplés mais très attractifs depuis une trentaine d'années :	- Nette croissance des communes rurales éloignées de tout centre avec l'arrivée des « néoruraux » (jeunes, retraités, cadres...) - Etalement périurbain
Espaces en déclin démographique :	- Cœur des grandes agglomérations - Une partie de la « diagonale du vide » dans le Cantal, la Bourgogne, la Champagne.



## Une atténuation des contrastes entre les « vides » et les « pleins »

- **La France présente de forts contrastes** entre des régions très peuplées et des espaces de faibles densités. Le Nord, les régions littorales et les grandes vallées fluviales sont beaucoup plus peuplés que la moyenne nationale, tandis que les espaces de faible densité se localisent dans les zones de montagne, dans les massifs forestiers (Landes, et – à une autre échelle – en Guyane) et dans quelques régions rurales (Champagne...). Cette « France du vide » représente un tiers environ du territoire: les densités y sont de l'ordre de 15 hab/km<sup>2</sup> et 7 400 communes sont « hors de l'influence des pôles urbains ».
- **Ces contrastes, très anciens, ont été renforcés par la transition urbaine\*** et un exode rural important dès la fin du XIX<sup>e</sup> siècle: la population urbaine est majoritaire depuis 1931. De nos jours, les **aires urbaines** regroupent plus de 95% de la population française et occupent les 2/3 du territoire national.
- **Cette concentration de la population s'atténue** peu à peu, voire s'inverse. D'une part, **l'étalement urbain** crée un espace **périurbain** sur près du tiers du territoire national. D'autre part, depuis 2000, des communes rurales isolées connaissent un renouveau démographique: télétravail grâce à Internet, retraités quittant les villes, amélioration des réseaux de transport... La France du vide se réduit donc progressivement.